

I Результаты обследования:
1. Территории, прилегающие к зданию (участка).
Муниципальное бюджетное образовательное учреждение
дополнительного образования «Детско-юношеская спортивная школа»
г. Уссурийск, ул. Володарского,61

N п/п	Наименование функционально-планировочного элемента	Наличие элемента			Выявленные нарушения и замечания		Работы по адаптации объектов	
		есть / нет	N на плане	N фото	Содержание	Значимо для инвалида (категория)	Содержание	Виды работ
1.1	Вход (входы) на территорию	нет	-					
1.2	Путь (пути) движения на территории	есть	-	Фото 1,2,3,4,5,6,7,8,9,10	Вдоль маршрута отсутствует возможность вызова и ожидания помощи, отсутствует информационная поддержка	все	Вдоль маршрута определить возможность вызова и ожидания помощи. Установить информационную поддержку	текущий ремонт

1.3	Лестница (наружная)	нет	-					
1.4	Пандус (наружный)	нет	-					
1.5	Автостоянка и парковка	нет	-	Фото 9	Отсутствует парковка для МГН	О, К.	Определить место для парковки, обозначить автопарковку в соответствии с требованиями	текущий ремонт

	ОБЩИЕ требования к зоне		-		Беспрепятственное движение к зданию, информационная поддержка на путях движения, наличие парковочных мест для МГН			
--	-------------------------	--	---	--	---	--	--	--

II Заключение по зоне:

Наименование структурно-функциональной зоны	Состояние доступности* (к пункту 3.4 Акта обследования ОСИ)	Приложение		Рекомендации по адаптации (вид работы)** к пункту 4.1 Акта обследования ОСИ
		№ на плане	№ фото	
Территория, прилегающая к зданию	ДЧ-И (О, Г, У), ДУ (С, К)	-	№ 1,2,3,4,5,6,7,8,9,10	текущий ремонт

* указывается: ДП-В - доступно полностью всем; ДП-И (К, О, С, Г, У) - доступно полностью избирательно (указать категории инвалидов); ДЧ-В - доступно частично всем; ДЧ-И (К, О, С, Г, У) - доступно частично избирательно (указать категории инвалидов); ДУ - доступно условно, ВНД - недоступно

** указывается один из вариантов: не нуждается; ремонт (текущий, капитальный); индивидуальное решение с ТСР; технические решения невозможны - организация альтернативной формы обслуживания

Комментарий к заключению: необходимо провести работы по определению возможности вызова и ожидания помощи, определить место для парковки МГН и обозначить в соответствии с требованиями.



Фото 1



Фото 2

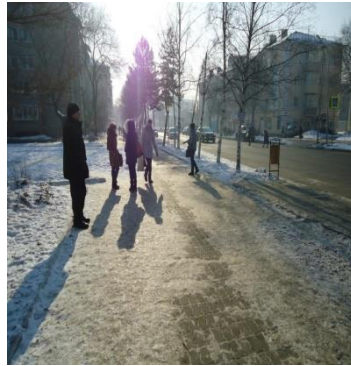


Фото 3



Фото 4



Фото 5



Фото 6



Фото 7

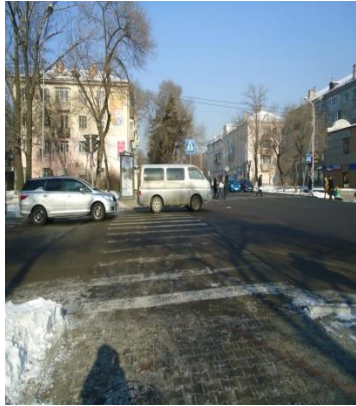


Фото 8

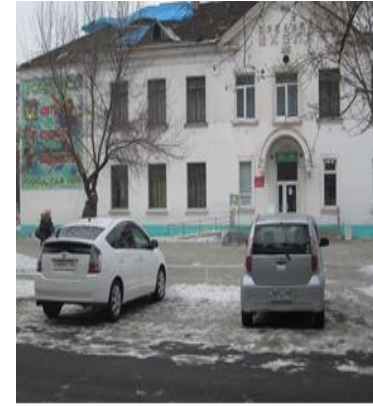


Фото 9



Фото 10

I Результаты обследования:

2. Входа (входов) в здание

Муниципальное бюджетное образовательное учреждение дополнительного образования «Детско-юношеская спортивная школа»

г Уссурийск, ул. Володарского,61

Наименование объекта, адрес

N п/п	Наименование функционально-планировочного элемента	Наличие элемента			Выявленные нарушения и замечания		Работы по адаптации объектов	
		есть/ нет	N на план е	N фото	Содержание	Значимо для инвалида (категория)	Содержание	Виды работ
2.1	Лестница (наружная)	есть		Фото 11	Лестница не оборудована дополнительным разделительным поручнем, не выделены цветом или фактурой краевые ступени, перед лестницей нет предупредительных тактильных полос	О,С	Сделать поручни, крайние ступени выделить цветом или фактурой, перед лестницей предупредительные тактильные полосы	Капитальный и текущий ремонт
2.2	Пандус (наружный)	есть		Фото 5	Отсутствие поручня со стороны здания	К,О	Сделать поручни к стене	Текущий ремонт
2.3	Входная площадка (перед дверью)	есть		Фото 11	Отсутствие кнопки вызова	К,О	Установить кнопку вызова помощи.	Текущий ремонт
2.4	Дверь (входная)	есть		Фото11	Отсутствие яркой контрастной маркировкой на уровне	С, К,О	Нанести маркировку	Текущий ремонт
2.5	Тамбур	есть	№1, 2	Фото 11,12	Нарушений не выявлено			
	ОБЩИЕ требования к зоне				Не менее одного входа приспособленного для МГН, Информационная поддержка на всех путях движения МГН.			

II Заключение по зоне:

Наименование структурно-функциональной зоны	Состояние доступности* (к пункту 3.4 Акта обследования ОСИ)	Приложение		Рекомендации по адаптации (вид работы)** к пункту 4.1 Акта обследования ОСИ
		№ на плане	№ фото	
Вход в здание	ДЧ-И (О, Г,У), ДУ (С, К)	1,2	№11,12,13	Капитальный и текущий ремонт

* указывается: ДП-В - доступно полностью всем; ДП-И (К, О, С, Г, У) - доступно полностью избирательно (указать категории инвалидов); ДЧ-В - доступно частично всем; ДЧ-И (К, О, С, Г, У) - доступно частично избирательно (указать категории инвалидов); ДУ - доступно условно, ВНД - недоступно

** указывается один из вариантов: не нуждается; ремонт (текущий, капитальный); индивидуальное решение с ТСР; технические решения невозможны - организация альтернативной формы обслуживания

Комментарий к заключению: Краевые ступени лестницы выделить цветом или фактурой, перед лестницей уложить предупредительные цветные полосы. Сделать дополнительные поручни на ступеньках. Необходимо установить дополнительный поручень со стороны здания. Нанести маркировку на входные двери. Установить кнопку вызова помощи.



Фото 11



Фото 12



Фото 13

I Результаты обследования:

3. Пути (путей) движения внутри здания (в т.ч. путей эвакуации)

Муниципальное бюджетное образовательное учреждение дополнительного образования «Детско-юношеская спортивная школа»

г Уссурийск, ул. Володарского,61

N п/п	Наименование функционально-планировочного элемента	Наличие элемента			Выявленные нарушения и замечания		Работы по адаптации объектов	
		есть/нет	N на плане	N фото	Содержание	Значимо для инвалида (категория)	Содержание	Виды работ
3.1	Коридор (вестибюль, зона ожидания, галерея, балкон)	есть	№51, 44,38, 43, 28,	Фото 13,14,15,20,24	Пролеты в коридоре в некоторых местах узкие, поэтому нет свободного пространства для разворота инвалидов на кресле - коляски.	К	Расширить подходы технически не возможно	текущий ремонт
3.2	Лестница (внутри здания)	есть	№ 38, 28,	Фото 16,17,18,19	Не нанесена яркая контрастная маркировка в начале и конце лестницы. Отсутствие поручней со стороны стены	Все	Нанести яркую контрастную полосу перед началом и окончание лестницы, установить поручни к стене	текущий ремонт
3.3	Пандус (внутри здания)	нет						
3.4	Лифт пассажирский (или подъемник)	нет						
3.5	Дверь	есть		Фото 13,14,15,16,18,20,21,	Дверные проемы не выделены контрастным цветом, отсутствуют предупредительные знаки на стеклянной двери	Все	Нанести контрастную маркировку на дверные проемы, предупреждающие	Текущий ремонт

							знаки на стеклянной двери	
3.6	Пути эвакуации (в т.ч. зоны безопасности)	есть		Фото 13,14,16,20,22,23,24,25	Пути эвакуации не соответствуют требованиям для МГН, нет отдельного эвакуационного выхода из зала художественной гимнастики на 2-ом этаже для МГН (нет пандуса и лифта). Наличие порогов на путях движения инвалидов. Нет навесов.	Все	Привести пути эвакуации в соответствие с требованиями. Помощь сотрудников при эвакуации с зала 2-го этажа.	альтернативная форма обслуживания, текущий ремонт
	ОБЩИЕ требования к зоне				Определяется наиболее рациональный (короткий и удобный) путь к зоне целевого назначения. Ширина пути движения в коридоре не менее 1,5м, ширина марша лестницы не менее 1,35 м, дверной проем коридора должен быть 0,9 м.			

II Заключение по зоне:

Наименование структурно-функциональной зоны	Состояние доступности* (к пункту 3.4 Акта обследования ОСИ)	Приложение		Рекомендации по адаптации (вид работы)** к пункту 4.1 Акта обследования ОСИ
		N на плане	N фото	
Пути движения внутри здания	ДЧ-И (О,Г,С,У) ДУ(К)	№51,44, 38,43, 28,	№ №14-25	альтернативная форма обслуживания и текущий ремонт

* указывается: ДП-В – доступно полностью всем; ДП-И (К, О, С, Г, У) – доступно полностью избирательно (указать категории инвалидов); ДЧ-В – доступно частично всем; ДЧ-И (К, О, С, Г, У) – доступно частично избирательно (указать категории инвалидов); ДУ – доступно условно, ВНД – недоступно

** указывается один из вариантов: не нуждается; ремонт (текущий, капитальный); индивидуальное решение с ТСР; технические решения невозможны – организация альтернативной формы обслуживания

Комментарий к заключению: Обслуживание инвалидов-колясочников, с нарушением опорно-двигательного аппарата возможно осуществлять только на 1-ом этаже. Требуется нанести контрастную краску на лестнице для инвалидов с нарушением зрения, на дверные полотна предупредительные знаки. Подкорректировать пороги для инвалидов – колясочников и с нарушением опорно-двигательного аппарата, сделать дополнительные перила у стен на лестничных маршах. Привести в соответствие эвакуационные выходы.



Φοτο14



Φοτο 15



Φοτο 16



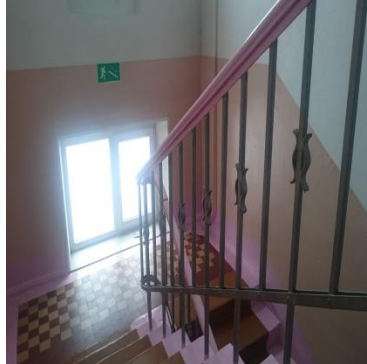
Φοτο 17



Φοτο 18



Φοτο 19



Φοτο 20



Φοτο 21



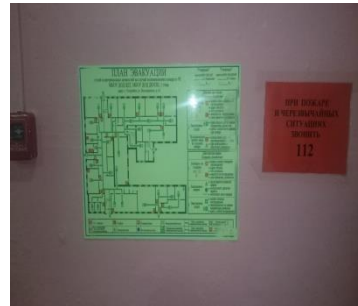
Φοτο 22



Φοτο 23



Φοτο 24



Φοτο 25

I Результаты обследования:

4. Зоны целевого назначения здания (целевого посещения объекта)

Вариант I - зона обслуживания инвалидов

Муниципальное бюджетное образовательное учреждение дополнительного образования детей «Детско-юношеская спортивная школа»

г. Уссурийск, ул. Володарского,61

Наименование объекта, адрес

N п/п	Наименование функционально-планировочного элемента	Наличие элемента			Выявленные нарушения и замечания		Работы по адаптации объектов	
		есть/нет	N на плане	N фото	Содержание	Значимо для инвалида (категория)	Содержание	Виды работ
4.1	Кабинетная форма обслуживания	да	№ 45,	Фото 29	Нет информирующего обозначения помещения. Подходы к оборудованию и мебели узкие не соответствуют требованиям. Дверные проемы не выделены контрастным цветом.	Все	Создать информирующие обозначения помещения: -рядом с дверной ручкой -на высоте от1,4-1,75м-дублирование рельефными знаками;	Текущий ремонт
4.2	Зальная форма обслуживания	есть	№28,37,34 (I этаж) 24,25 (IIэтаж)	Фото 26, 27,28,30,31	Нет информирующего обозначения помещения. Дверные пороги выше положенной нормы. Спортивный зал художественной гимнастики	Все	Убрать пороги на входе в спортивный зал. Создать информирующие обозначения	Текущий ремонт, альтернативная форма обслужив

					расположенный на 2-ом этаже имеет два входа (выхода) не приспособленных для инвалидов-колясочников, отсутствует пандус, лифт. Запасной выход в виде железной лестницы выходит на улицу, и не дублируются приспособлением для спуска. При входе в спортивные зал имеются ступеньки	К,О	Помощь сотрудников школы при эвакуации	ания
4.3	Прилабочная форма обслуживания	нет						
4.4	Форма обслуживания с перемещением по маршруту	нет						
4.5	Кабина индивидуального обслуживания	нет						
	ОБЩИЕ требования к зоне				Места целевого назначения могут быть универсальными либо специально выделенными для инвалидов и других МГН (в том числе вблизи входов) Дверные проемы не менее 0,9м, отсутствие порогов или их высота не более 0,025м, наличие зон для самостоятельного разворота кресла-коляски не менее 1,4м в диаметре, в зальных помещениях не менее 2-х рассредоточенных выходов.			

II Заключение по зоне:

Наименование структурно-функциональной зоны	Состояние доступности* (к пункту 3.4 Акта обследования ОСИ)	Приложение		Рекомендации по адаптации (вид работы)** к пункту 4.1 Акта обследования ОСИ
		№ на плане	№ фото	
Зона целевого назначения	ДЧ-И (О,У,Г,С) ДУ (К)	№45,28,3 7,34 (I этаж) 24,25 (IIэтаж)	№ 26-31	Текущий ремонт, альтернативная форма обслуживания

* указывается: ДП-В - доступно полностью всем; ДП-И (К, О, С, Г, У) - доступно полностью избирательно (указать категории инвалидов); ДЧ-В - доступно частично всем; ДЧ-И (К, О, С, Г, У) - доступно частично избирательно (указать категории инвалидов); ДУ - доступно условно, ВНД - недоступно

** указывается один из вариантов: не нуждается; ремонт (текущий, капитальный); индивидуальное решение с ТСП; технические решения невозможны - организация альтернативной формы обслуживания

Комментарий к заключению: Инвалиды-колясочники будут обслуживаться пока только на 1 этаже, т.к. для них не предусмотрены пандусы и лифт на 2 этаже. Подходы к оборудованию и к мебели в кабинете привести в соответствии с требованиями. Инвалиды категорий О, У, Г,С будут обслуживаться как на первом, так на втором этаже. Для этого необходимо: сделать выделить контрастным цветом дверные проемы. Дверные пороги подкорректировать согласно СНиПу.



Фото 26



Фото 27

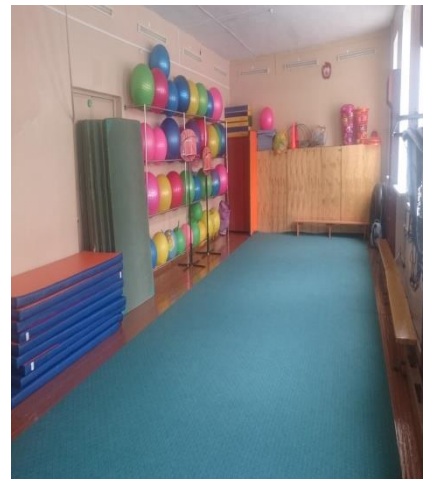


Фото 28



Фото 29



Фото 30



Фото 31

Приложение 4 (II)
к Акту обследования ОСИ к паспорту
доступности ОСИ

N _____
от " ____ " _____ 20__ г.

I Результаты обследования:

**4. Зоны целевого назначения здания (целевого посещения объекта)
Вариант II - места приложения труда**

**Муниципальное бюджетное образовательное учреждение дополнительного образования детей «Детско-юношеская спортивная школа»
г. Уссурийск, ул. Володарского,61**

Наименование функционально-планировочного элемента	Наличие элемента			Выявленные нарушения и замечания		Работы по адаптации объектов	
	есть/нет	N на плане	N фото	Содержание	Значимо для инвалида (категория)	Содержание	Виды работ
Место приложения труда	нет						

II Заключение по зоне:

Наименование структурно-функциональной зоны	Состояние доступности* (к пункту 3.4 Акта обследования ОСИ)	Приложение		Рекомендации по адаптации (вид работы)** к пункту 4.1 Акта обследования ОСИ
		N на плане	N фото	
нет				

* указывается: ДП-В - доступно полностью всем; ДП-И (К, О, С, Г, У) - доступно полностью избирательно (указать категории инвалидов); ДЧ-В - доступно частично всем; ДЧ-И (К, О, С, Г, У) - доступно частично избирательно (указать категории инвалидов); ДУ - доступно условно, ВНД - недоступно

**указывается один из вариантов: не нуждается; ремонт (текущий, капитальный); индивидуальное решение с ТСР; технические решения невозможны - организация альтернативной формы обслуживания

Комментарий к заключению: не требуется

I Результаты обследования:

**4. Зоны целевого назначения здания (целевого посещения объекта)
Вариант III - жилые помещения**

**Муниципальное бюджетное образовательное учреждение дополнительного образования детей «Детско-юношеская спортивная школа»
г. Уссурийск, ул. Володарского,61**

Наименование функционально-планировочного элемента	Наличие элемента			Выявленные нарушения и замечания		Работы по адаптации объектов	
	есть/ нет	N на плане	N фо то	Содержани е	Значимо для инвалида (категория)	Содержание	Виды работ
Жилые помещения	Нет						

II Заключение по зоне:

Наименование структурно-функциональной зоны	Состояние доступности* (к пункту 3.4 Акта обследования ОСИ)	Приложение		Рекомендации по адаптации (вид работы)** к пункту 4.1 Акта обследования ОСИ
		N на плане	N фото	
Нет				

* указывается: ДП-В - доступно полностью всем; ДП-И (К, О, С, Г, У) - доступно полностью избирательно (указать категории инвалидов); ДЧ-В - доступно частично всем; ДЧ-И (К, О, С, Г, У) - доступно частично избирательно (указать категории инвалидов); ДУ - доступно условно, ВНД - недоступно

** указывается один из вариантов: не нуждается; ремонт (текущий, капитальный); индивидуальное решение с ТСП; технические решения невозможны - организация альтернативной формы обслуживания

Комментарий к заключению: не требуется

I Результаты обследования:

5. Санитарно-гигиенических помещений

Муниципальное бюджетное образовательное учреждение дополнительного образования детей «Детско-юношеская спортивная школа»

г. Уссурийск, ул. Володарского,61

N п/п	Наименование функционально-планировочного элемента	Наличие элемента			Выявленные нарушения и замечания		Работы по адаптации объектов	
		есть/нет	N на плане	N фото	Содержание	Значимо для инвалида (категория)	Содержание	Виды работ
5.1	Туалетная комната	Есть	№35, 36	Фото 32,33,34,35	Отсутствуют поручни, крючки, кнопка вызова, информационное световое табло. Подход к умывальнику имеется, но умывальник находится на уровне 1,3 м от пола. Для инвалида-колясочника не имеется возможность подъезда к унитазу для размещения кресла-коляски, т.к. имеются ступенька, 0,2м, нет места для разворота, крючка для костылей. Нет унитазов с опорой для спины. Двери не обеспечены специальными знаками. Туалет не оборудован связью с дежурным. Выключатели выше чем 08, м от уровня пола.	Все	Предусмотреть перепланировку с целью оборудования туалетной комнаты в соответствии с требованиями.	Капитальный, текущий ремонт
5.2	Душевая/ ванная комната	Нет						
5.3	Бытовая комната (гардеробная)	Нет						
	ОБЩИЕ требования к зоне				Доступная туалетная кабина должна иметь размеры: шир.1,65м, глубина 1,80м, шир. двери 0,9м, крючки для одежды, костылей и др., откидные опорные поручни, штанги.			

					Выключатели в помещении на высоте 08, м от уровня пола. Использование водопроводных кранов рычажного или нажимного действия.			
--	--	--	--	--	--	--	--	--

II Заключение по зоне:

Наименование структурно-функциональной зоны	Состояние доступности* (к пункту 3.4 Акта обследования ОСИ)	Приложение		Рекомендации по адаптации (вид работы)** к пункту 4.1 Акта обследования ОСИ
		N на плане	N фото	
Санитарно-гигиенические помещения	ДЧ-И (О,Г,У), ВНД (К), ДУ (С)	№35,36	№32-35	Капитальный и текущий ремонт

* указывается: ДП-В - доступно полностью всем; ДП-И (К, О, С, Г, У) - доступно полностью избирательно (указать категории инвалидов); ДЧ-В - доступно частично всем; ДЧ-И (К, О, С, Г, У) - доступно частично избирательно (указать категории инвалидов); ДУ - доступно условно, ВНД - недоступно

** указывается один из вариантов: не нуждается; ремонт (текущий, капитальный); индивидуальное решение с ТСР; технические решения невозможны - организация альтернативной формы обслуживания

Комментарий к заключению: В рамках капитального и текущего ремонта возможно произвести ремонт туалетной комнаты с учетом требований СНиПа.

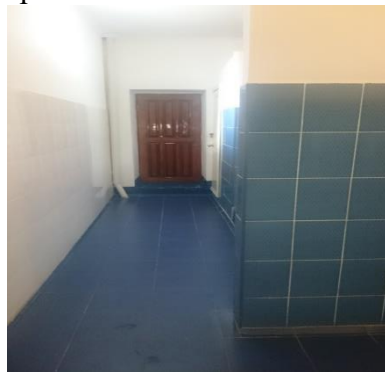


Фото 32



Фото 33



Фото 34



Фото 35

Приложение 6
к Акту обследования ОСИ к паспорту
доступности ОСИ

N _____
от "___" _____ 20__ г.

I Результаты обследования:

6. Системы информации на объекте

Муниципальное бюджетное образовательное учреждение дополнительного образования детей «Детско-юношеская спортивная школа»
г. Уссурийск, ул. Володарского,61

N п/п	Наименование функционально-планировочного элемента	Наличие элемента			Выявленные нарушения и замечания		Работы по адаптации объектов	
		есть/ нет	N на плане	N фото	Содержание	Значимо для инвалида (категория)	Содержание	Виды работ
6.1	Визуальные средства	есть	-	Фото 37,38,39,40,41,42,43	Отсутствуют световые средства информации и сигнализации об опасности.	С,Г	Установить световые средства информации и сигнализации об опасности, кнопки вызова помощи.	Текущий ремонт
6.2	Акустические средства	есть	№49	Фото 23,24,36	Автоматическая система пожарной безопасности не дублируются световыми маячками	Г	Установить синхронную автоматическую систему пожарной безопасности.	Текущий ремонт
6.3	Тактильные средства	нет			Отсутствие на путях движения и получения услуг.	С	Обеспечить помощь сотрудников	альтернативная форма обслуживания
	ОБЩИЕ требования к зоне				Системы средств информации и сигнализации об опасности для инвалидов должны быть комплексными и предусматривать визуальную, звуковую и тактильную информацию с указанием движения и получения мест услуг.			

II Заключение по зоне:

Наименование структурно-функциональной зоны	Состояние доступности* (к пункту 3.4 Акта обследования ОСИ)	Приложение		Рекомендации по адаптации (вид работы)** к пункту 4.1 Акта обследования ОСИ
		№ на плане	№ фото	
Системы информации на объекте	ДЧ-И (У, К, О), ДУ(С,Г)	-	36,37,38,39,40,41,42,43	Текущий ремонт, альтернативные формы обслуживания

* указывается: ДП-В - доступно полностью всем; ДП-И (К, О, С, Г, У) - доступно полностью избирательно (указать категории инвалидов); ДЧ-В - доступно частично всем; ДЧ-И (К, О, С, Г, У) - доступно частично избирательно (указать категории инвалидов); ДУ - доступно условно, ВНД - недоступно

** указывается один из вариантов: не нуждается; ремонт (текущий, капитальный); индивидуальное решение с ТСП; технические решения невозможны - организация альтернативной формы обслуживания

Комментарий к заключению: Коридоры оснащены только звуковой автоматической системой пожарной сигнализации. Необходимо установить синхронную (световую и звуковую) автоматическую систему пожарной сигнализации. Необходимо разместить визуальную, звуковую информацию с указанием направления движения и получения мест услуги. Детям с нарушением зрения будет оказываться помощь сотрудниками школы.



Фото 36



Фото 37



Фото 38

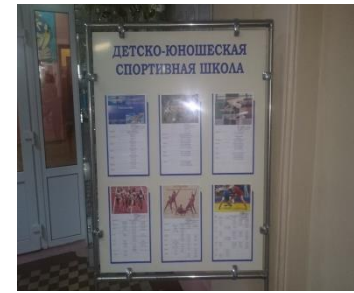


Фото 39



Фото 40



Фото 41



Фото 42



Фото 43